



MINISTÉRIO DA DEFESA
COMANDO DA AERONÁUTICA
ESCOLA DE ESPECIALISTAS DE AERONÁUTICA

**CÓDIGO DA
PROVA**

47

**EXAME DE ADMISSÃO AO CURSO DE
FORMAÇÃO DE SARGENTOS DA AERONÁUTICA**

EAGS 2024

Gabarito Oficial

**PROVAS DE:
LÍNGUA PORTUGUESA E MÚSICA**

ESCOLA DE ESPECIALISTAS DE AERONÁUTICA

EAGS 2024 - GABARITO OFICIAL

CÓDIGO 47 - SMU

Português	
01	D
02	A
03	B
04	D
05	B
06	B
07	D
08	C
09	D
10	B
11	B
12	B
13	A
14	A
15	B
16	D
17	C
18	B
19	C
20	D

Português	
21	B
22	B
23	C
24	C
25	A
26	A
27	B
28	C
29	A
30	A
31	D
32	C
33	C
34	A
35	D
36	A
37	B
38	B
39	A
40	C

Música	
41	B
42	B
43	A
44	C
45	C
46	D
47	C
48	D
49	C
50	D
51	D
52	D
53	C
54	B
55	C
56	A
57	C
58	C
59	D
60	A

Música	
61	B
62	C
63	B
64	C
65	D
66	D
67	D
68	D
69	C
70	C
71	C
72	B
73	C
74	B
75	C
76	D
77	D
78	B
79	C
80	D

Música	
81	D
82	B
83	D
84	A
85	A
86	B
87	D
88	C
89	C
90	B
91	B
92	C
93	C
94	B
95	B
96	A
97	B
98	D
99	C
100	B

**AS QUESTÕES DE 01 A 40 REFEREM-SE
À LÍNGUA PORTUGUESA**

O pavão

Rubem Braga

Eu considereei a glória de um pavão ostentando o esplendor de suas cores; é um luxo imperial. Mas andei lendo livros, e descobri que aquelas cores todas não existem na pena do pavão. Não há pigmentos. O que há são minúsculas bolhas d'água em que a luz se fragmenta, como em um prisma. O pavão é um arco-íris de plumas.

Eu considereei que este é o luxo do grande artista, atingir o máximo de matizes com um mínimo de elementos. De água e luz ele faz seu esplendor; seu grande mistério é a simplicidade.

Considereei, por fim, que assim é o amor, oh minha amada; de tudo que ele suscita e esplende e estremece e delira em mim existem apenas meus olhos recebendo a luz do teu olhar. Ele me cobre de glórias e me faz magnífico.

(Crônicas Escolhidas)

As questões de 01 a 04 referem-se ao texto acima.

01 – Quanto às ideias presentes no primeiro parágrafo, pode-se depreender que

- a) a glória de um pavão tem relação somente com o fenômeno que acontece no arco-íris.
- b) as cores esplendorosas do pavão é algo inquestionável devido à beleza que ele proporciona.
- c) a relação estabelecida entre o pavão e o arco-íris tem como objetivo explicar que não existe o fenômeno da fragmentação da luz.
- d) o luxo imperial do pavão, na verdade, não existe, pois a ocorrência de cores de sua pena é similar ao fenômeno que acontece em um prisma.

02 – Avalie as informações abaixo acerca do texto.

- I- O texto tem como objetivo desconstruir o conceito já estabelecido sobre a pigmentação das penas do pavão.
- II- As metáforas construídas para o pavão encaminham o texto para as conclusões pessoais do autor sobre o sentimento amoroso.
- III- O emprego da linguagem figurada, no primeiro parágrafo, objetiva reforçar a necessidade de se exaltar a simplicidade e a criatividade do grande artista.
- IV- O uso das expressões “máximo de matizes” e “mínimas bolhas” coloca em evidência o contraste entre a pequenez de quem ama e a grandiosidade da pessoa amada.

Está correto o que se afirma em

- a) II somente.
- b) IV somente.
- c) I, II e III.
- d) I, III e IV.

03 – Leia:

“Eu considereei que este é o luxo do grande artista, atingir o máximo de matizes com um número mínimo de elementos”.

Sobre esse trecho, pode-se afirmar que

- a) o exímio artista carece de muitos e variados elementos para produzir uma arte luxuosa.
- b) o auge da combinação de cores alcançado pelo grande artista está na utilização que ele faz de um ínfimo de elementos.
- c) a maestria do grande artista está na sua capacidade de gerar cores perfeitas a partir de uma variação de elementos simples.
- d) para o autor, o luxo do grande artista se mostra somente na capacidade deste de atingir o auge da combinação de cores.

04 – Assinale a alternativa que contém os respectivos sinônimos para as formas verbais destacadas no trecho abaixo, considerando o texto.

“... de tudo que ele **suscita e esplende e estremece e delira em mim existem apenas meus olhos recebendo a luz do teu olhar.**”

- a) estimula - cintila - treme - exala
- b) susta - expele - vibra - enlouquece
- c) instiga - brilha - esmorece - define
- d) desperta - resplandece - abala - alucina

05 – Leia:

Enquanto a primavera mostrava todo o seu esplendor, as andorinhas sentiam o perigo que rondava seus irmãos.

A oração subordinada adverbial presente no texto acima classifica-se como

- a) causal.
- b) temporal.
- c) concessiva.
- d) consecutiva.

06 – Assinale a alternativa com a sequência correta quanto ao que se diz sobre os adjetivos destacados.

- I- Meu primo assistiu ao jogo do time **bogotano**.
- II- O trabalho **excessivo** pode causar problemas cardíacos.
- III- Sob os cabelos **encaracolados** daquela mulher, reluziam os brincos dourados.
- IV- As situações **socioeconômicas** atraem os candidatos em época de eleição.

- a) pátrio- simples - derivado - simples
- b) pátrio - derivado - derivado - composto
- c) derivado - simples - composto - derivado
- d) derivado - derivado - composto - composto

07 – Assinale a alternativa em que **não** há vocativo.

- a) “Quando você for embora,
Moça branca como a neve,
me leve.” (F. Gullar)
- b) “Quando a teus pés um homem terno e curvo
Jurar amor, chorar pranto de sangue,
Não creias não, mulher: ele te engana!” (M. A de Almeida)
- c) “Come chocolates, pequena,
Come chocolates!
Olha que não há mais metafísica no mundo senão
chocolates.” (F. Pessoa)
- d) “Olha que coisa mais linda
Mais cheia de graça
É ela, a menina
Que vem e que passa...” (V. Moraes)

08 – Assinale a alternativa que contém um predicativo do sujeito.

- a) Acho você elegante com esse vestido.
- b) Os estudantes acharam interessante a apresentação musical.
- c) Os professores retornaram animados das férias para o início das aulas.
- d) As alegres andorinhas fizeram ninhos primorosos na copa daquela árvore.

09 – Assinale a alternativa em que há **erro** no emprego dos pronomes.

- a) Para mim, fazer amizades é essencial.
- b) Um diálogo entre mim e você é muito importante.
- c) O meu desejo é este: comprar uma casa confortável.
- d) Por favor, passe esta caneta que está aí perto de você.

10 – Avalie os verbos destacados nas frases abaixo.

- I- Não **cabe** o cinza nas tardes de outono.
- II- A pandemia foi a culpada por minha empresa **falir**.
- III- Temos um objetivo: **abolir** do nosso dicionário amoroso a palavra briga.
- IV- Cuidado para não **moer** sua dignidade em nome do poder.

Classificam-se como defectivos os verbos destacados em

- a) I e IV.
- b) II e III.
- c) I, III e IV.
- d) II, III e IV.

11 – Leia:

Voltem logo para casa hoje, meninas, pois meus pais exigem que estejam presentes à cerimônia de formatura do meu irmão à noite, na faculdade. Vocês não podem faltar, ou eles ficarão aborrecidos.

Os verbos destacados encontram-se conjugados, respectivamente, no

- a) presente do subjuntivo, imperativo afirmativo, presente do subjuntivo, presente do indicativo.
- b) imperativo afirmativo, presente do indicativo, presente do subjuntivo, presente do indicativo.
- c) presente do subjuntivo, imperativo afirmativo, presente do indicativo, imperativo afirmativo.
- d) imperativo afirmativo, presente do indicativo, presente do indicativo, imperativo afirmativo.

12 – Considerando a norma culta da língua, assinale a alternativa correta quanto à regência nominal dos termos destacados.

- a) As alunas por que tenho **simpatia** já estão **aptas** com o trabalho.
- b) As informações às quais tive **acesso** são **relativas** ao novo reitor.
- c) Estou **convencido** de que as alunas premiadas terão notas **coerentes** para com o seu desempenho.
- d) Os dois estudantes demonstravam **desprezo** às futilidades e ficavam **alheios** para os comentários maldosos.

13 – Assinale a alternativa que contém um complemento nominal.

- a) Tenho confiança em você.
- b) A sua ausência atrapalhou a todos.
- c) Todas as pessoas aqui acreditam em sua liderança.
- d) A avaliação não foi validada por nenhuma professora.

14 – Assinale a alternativa que completa, respectivamente, as lacunas do texto abaixo, considerando a colocação pronominal, conforme a norma culta da língua.

_____ a intromissão, criança! Eu não _____ a seguir pelo caminho que _____. É que _____ que ele jamais _____ à casa da vovó, e sim diretamente à toca do Lobo Mau.

- a) Desculpe-me - a conselho - lhe indicaram - lhe omitiram - a levará
- b) Me desculpe - a conselho - lhe indicaram - omitiram-lhe - a levará
- c) Me desculpe - a conselho-a - indicaram-lhe - omitiram-lhe - levá-la-á
- d) Desculpe-me - a conselho-a - indicaram-lhe - lhe omitiram - levá-la-á

15 – Assinale a alternativa que apresenta oração sem sujeito.

- a) Já haviam feito o trabalho de casa.
- b) Naquela tarde, fazia um calor intenso.
- c) Ninguém trouxe o material para a aula de hoje.
- d) De qualquer modo, foi lamentável a morte do animal.

16 – Leia:

Os policiais agiram com rigor, como determina o regulamento.

A conjunção subordinativa presente na frase acima exprime circunstância de

- a) causa.
- b) condição.
- c) consequência.
- d) conformidade.

17 – Avalie as vozes verbais presentes nas frases abaixo.

I- Com as flores e as fitas de cetim sobre a mesa a criança incomodou-se.

II- Foram deixadas as flores e as fitas de cetim sobre a mesa.

III- Puseram-se as flores e as fitas de cetim sobre a mesa.

IV- Com as flores e as fitas de cetim a criança enfeitou-se.

Pode-se dizer que há voz

- a) passiva em I, II e III; reflexiva em IV.
- b) passiva em I; ativa em II; reflexiva em III e IV.
- c) ativa em I; passiva em II e III; reflexiva em IV.
- d) reflexiva em I; passiva em II e III; ativa em IV.

18 – Em qual alternativa se encontra um agente da passiva?

- a) Viveu todos os seus dias pelas crianças daquele orfanato.
- b) Naquele ano, os condôminos foram difamados pela síndica.
- c) Durante o evento, moradores clamaram pela atenção do prefeito.
- d) Todas as quartas-feiras, você será responsável pela disciplina desta sala.

19 – Relacione as colunas quanto à classificação do predicado. Em seguida, assinale a alternativa com a sequência correta.

1 – Predicado verbal () A aluna ficou fascinada pela aula de Língua Portuguesa.

2 – Predicado nominal () No parque aquático, há garantia de diversão para toda a família.

3 – Predicado verbo-nominal () As atitudes de algumas mulheres públicas são inaceitáveis.

() Os trabalhadores voltaram cansados e muito tarde para casa.

- a) 2 - 2 - 3 - 1
- b) 1 - 3 - 2 - 3
- c) 2 - 1 - 2 - 3
- d) 3 - 2 - 1 - 2

20 – Assinale a alternativa que aponta o correto processo de formação das duas palavras.

- a) indispor - jogador (derivação sufixal)
- b) desvalorização - amaciar (derivação prefixal)
- c) planalto - emudecer (derivação parassintética)
- d) passatempo - televisão (composição por justaposição)

21 – Em relação à regência dos verbos das frases, marque C para certo ou E para errado. Em seguida, assinale a alternativa com a sequência correta, considerando a norma culta da língua.

- () O diretor do clube chamou-o maluco durante a partida.
- () Os torcedores preferiam muito mais ficar no clube a ir para o estádio.
- () O diretor não visava a lucros, mas ao bem do clube.
- () Rogo-lhe que perdoe ao meu irmão.

- a) C - C - E - E
- b) C - E - C - C
- c) E - C - E - E
- d) E - E - C - C

22 – Quanto ao gênero dos substantivos, assinale a alternativa em que todos pertencem ao mesmo grupo.

- a) capivara - criatura - girafa - formiga (**epícenos**)
- b) sultana - sacerdotisa - baronesa - condessa (**biformes**)
- c) vítima - pessoa - testemunha - imigrante (**sobrecomuns**)
- d) indivíduo - jovem - estudante - cônjuge (**comuns de dois gêneros**)

23 – Quanto aos termos destacados, marque 1 para predicativo do sujeito e 2 para predicativo do objeto. Em seguida, assinale a alternativa com a sequência correta.

- () A vítima bateu **impaciente** à porta do líder religioso durante a tempestade.
- () Os advogados julgaram **indiscutíveis** os argumentos da vítima.
- () A literatura aclamou Castro Alves **o poeta dos escravos**.
- () **Inconformados** com a prefeitura estavam os moradores de rua da praça central.

- a) 1 - 1 - 2 - 2
- b) 2 - 2 - 1 - 1
- c) 1 - 2 - 2 - 1
- d) 2 - 1 - 1 - 2

24 – Analise os adjuntos adverbiais destacados nas frases abaixo. Depois assinale a alternativa que contém a sequência correta quanto às circunstâncias que eles indicam.

- I- **Apesar das dores**, saímos.
- II- Quando era jovem, passeava **de trem**.
- III- **Com a tempestade**, a cidade foi destruída.
- IV- Registrou **com entusiasmo** o acontecimento.

- a) modo - meio - modo - causa
- b) causa - modo - causa - causa
- c) concessão - meio - causa - modo
- d) concessão - modo - modo - modo

25 – Assinale a alternativa que **não** possui uma oração subordinada adjetiva.

- a) O locutor disse que não pode realizar o programa.
- b) “Bebi o café que eu mesmo preparei.” (Manuel Bandeira)
- c) A apresentadora que fez o discurso não teve ética com o público.
- d) O país que não trata a educação como prioridade não pode ser considerado civilizado.

26 – Assinale a alternativa em que todas as palavras devem ser completadas com a letra indicada entre parênteses.

- a) influ__ ; bas__lar; arr__amento; requ__sito (**i**)
- b) __iboia; man__ericão; vare__ista; trá__icas (**j**)
- c) encai__ar; en__ugar; capi__aba; apetre__os (**x**)
- d) exce__ão; interce__ão; absten__ão; expan__ão (**ç**)

27 – Analise os termos destacados nas frases abaixo.

- I- Diante do ocorrido, nada **me** disse.
- II- A mim, não **me** ensinaram como chegar àquela cidade.
- III- Uma menina, que nunca **nos** visitara, apareceu um dia para nos contar suas aventuras.
- IV- “A gente **à crença antiga** se acostuma.” (Alberto de Oliveira)

Quanto à classificação sintática dos termos destacados, é correto afirmar que

- a) I e III são objeto direto.
- b) II e IV são objeto indireto.
- c) I, II e IV são objeto direto.
- d) II, III e IV são objeto indireto.

28 – Leia:

- I- No jardim, viam-se as borboletas e os passarinhos.
- II- Não haviam muitas opções no cardápio daquele restaurante.
- III- Mais de um professor se ofenderam com a manifestação feita pelos alunos.
- IV- Existe, no Brasil, inúmeros cientistas empenhados no estudo da COVID 19.

Há **erro** de concordância verbal em

- a) I e II.
- b) I e III.
- c) II e IV.
- d) III e IV.

29 – Leia:

O sertanejo é antes de tudo um forte. Não tem o raquitismo exaustivo dos mestiços neurastênicos do litoral. [...] A sua aparência entretanto ao primeiro lance de vista revela o contrário. Falta-lhe a plástica impecável o desempenho a estrutura corretíssima das organizações atléticas. (Euclides da Cunha)

Do texto acima foram retiradas todas as vírgulas. Assinale a alternativa que aponta quantas devem ser obrigatoriamente usadas.

- a) 5
- b) 6
- c) 7
- d) 8

30 – Assinale a alternativa que classifica, correta e respectivamente, os termos destacados na frase abaixo.

A filha de Maria tinha no rosto uma terrível expressão de dor.

- a) adjunto adnominal - adjunto adverbial - adjunto adnominal
- b) complemento nominal - adjunto adverbial - adjunto adnominal
- c) adjunto adnominal - adjunto adnominal - complemento nominal
- d) complemento nominal - adjunto adnominal - complemento nominal

31 – Assinale a alternativa que contém a figura de linguagem presente no texto abaixo.

*Os oceanos poluídos pedem socorro
as algas marinhas gemem inconformadas
os peixes e os golfinhos se consolam
E o céu só olha, e nada pode fazer.*

- a) eufemismo
- b) hipérbole
- c) antítese
- d) prosopopeia

32 – Assinale a alternativa em que todas as palavras estão corretamente acentuadas.

- a) idéia - anéis - rústico - propósito
- b) bênção - colméia - heróico - amável
- c) chapéus - sóis - vatapá - beneficiário
- d) históricos - extraordinário - víssemos - estréiam

33 – Assinale a alternativa em que as duas palavras são proparoxítonas.

(Obs.: Não foram usados propositadamente os acentos gráficos.)

- a) hieroglifo - rubrica
- b) filantropo - levedo
- c) interim - crisantemo
- d) juniores - prototipo

34 – Em qual das alternativas abaixo encontra-se hipérbole?

- a) “Fugimos das salas, do mundo talvez
Inda era mais bela rendida ao cansaço
Morrendo de amores em tal languidez!” (Casimiro de Abreu)
- b) “As plantas sofrem como nós sofremos.
Por que não sofreriam
Se esta é a chave da unidade do universo?” (Carlos D. Andrade)
- c) “Era a luz de um crepúsculo indeciso
Entre os clarões de um sol que já vai longe
E as sombras de uma noite que vem perto!” (Raimundo Correa)
- d) “A Natureza é um templo onde vivos pilares
Deixam sair às vezes palavras confusas:
Por florestas de símbolos, lá o homem cruza
Observado por olhos ali familiares.” (Charles Baudelaire)

35 – Em relação à classificação das orações subordinadas substantivas reduzidas destacadas, avalie as afirmações abaixo e coloque V para verdadeiro ou F para falso. Em seguida, assinale a alternativa com a sequência correta.

- () Habituo-nos **a chamá-lo de filho**. - *objetiva indireta*
 - () Nosso sonho sempre foi **adotar um cão labrador**. - *objetiva direta*
 - () Estávamos dispostos **a levar o cãozinho para casa**. - *objetiva indireta*
 - () Não convém, no momento, **reclamar do comportamento do cão**. - *subjativa*
- a) V - V - F - F
 - b) F - V - V - V
 - c) F - F - V - F
 - d) V - F - F - V

36 – Assinale a alternativa que preenche, correta e respectivamente, o texto abaixo.

Após o assalto na arquibancada, começou uma *confusão generalizada*. A Polícia _____ com firmeza na briga, pois muitos torcedores estavam munidos de faca. O policial _____ o chefe da torcida e _____ a carteira roubada.

- a) interveio - reteve - requereu
- b) interveio - reteu - requereu
- c) entrevistou - reteve - requis
- d) entrevistou - reteu - requis

37 – Leia:

Ninguém vai esquecer o que aconteceu na noite chuvosa de sábado, quando nuvens negras quase engoliram o vilarejo e espalharam a morte pelo local. **Tais** ações desesperaram **muitos** munícipes e despertaram a comoção em **todos**.

Os pronomes em destaque classificam-se, respectivamente, como

- a) indefinido, átono, indefinido, demonstrativo, indefinido.
- b) indefinido, demonstrativo, demonstrativo, indefinido, indefinido.
- c) demonstrativo, átono, demonstrativo, demonstrativo, demonstrativo.
- d) demonstrativo, demonstrativo, indefinido, indefinido, demonstrativo.

38 – Leia:

Infelizmente, depois que meu pai fez 70 anos, ganhou um corpo de velho e passou a apresentar problemas no pescoço, nos quadris e no fígado.

Substitua as locuções adjetivas pelos adjetivos correspondentes, depois assinale a alternativa com a sequência correta.

- a) viril - ciáticos - cervicais - hepáticos
- b) senil - cervicais - ciáticos - hepáticos
- c) viril - cervicais - ciáticos - renais
- d) senil - ciáticos - cervicais - renais

39 – Observe as orações no período abaixo:

Sua imaginação povoava o mundo de demônios, e esse mundo fantástico não só continuava como também se alargava em seus sonhos e meditações. (E. Veríssimo)

Com relação às orações coordenadas sindéticas, é correto afirmar que existem

- a) 2 aditivas.
- b) 3 aditivas.
- c) 1 aditiva e 1 adversativa.
- d) 2 aditivas e 1 adversativa.

40 – Assinale a alternativa em que há erro quanto à flexão de número dos substantivos destacados.

- a) Os ladrões arrancaram os fios e provocaram vários **curtos-circuitos** no escritório da igreja.
- b) Os criminosos, além de levarem os computadores do escritório, quebraram os **corrimãos** da saída principal.
- c) Foi necessária a efetiva participação dos **tenente-coronéis** da Polícia na descoberta dos autores do crime.
- d) No final da investigação, chegou-se à conclusão de que os **vilões** do crime eram antigos moradores do bairro.

AS QUESTÕES DE 41 A 100 REFEREM-SE À MÚSICA

41 – Avalie as afirmações abaixo e coloque V para verdadeiro ou F para falso. Em seguida assinale a alternativa com a sequência correta.

- ()  - *Crescendo*
 () *f* - *Fortississimo*
 () *fp* - *Forte piano*
 () *pp* - *Mezzo piano*

- a) V - V - F - F
 b) F - F - V - F
 c) F - F - V - V
 d) V - V - F - V

42 – Avalie o trecho abaixo.



Pode-se afirmar que ele contém

- a) sínopes.
 b) quiálteras.
 c) anacruses.
 d) contratempos.

43 – Avalie os dois trechos musicais abaixo.



Sobre os compassos, assinale a alternativa correta.

- a) O trecho I apresenta compassos mistos.
 b) O trecho II apresenta compassos simples.
 c) O trecho I apresenta compassos alternados simples.
 d) O trecho I apresenta compassos alternados; e o trecho II, compassos compostos.

44 – Assinale a alternativa que contém a classificação do início rítmico do trecho abaixo.



- a) Anacrústico
 b) Marcial
 c) Acéfalo
 d) Tético

45 – Como são classificados os três intervalos formados pelos quatro primeiros sons da série harmônica?

- a) Dissonantes.
 b) Dissonantes artificiais.
 c) Consonantes perfeitos.
 d) Consonantes imperfeitos.

46 – Relacione as colunas, considerando a extensão das vozes na escala geral, e assinale a alternativa com a sequência correta.

- | | |
|------------------|---------------------|
| 1 – Meio-soprano | () Do Fá 2 ao Ré 4 |
| 2 – Contralto | () Do Fá 1 ao Ré 3 |
| 3 – Barítono | () Do Lá 2 ao Fá 4 |
| 4 – Baixo | () Do Lá 1 ao Fá 3 |
- a) 4 - 1 - 3 - 2
 b) 3 - 2 - 4 - 1
 c) 1 - 3 - 2 - 4
 d) 2 - 4 - 1 - 3

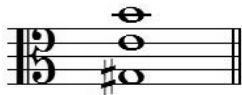
47 – Assinale a alternativa que contém somente tons afastados do tom principal Ré Maior.

- a) Lá menor - Sol Maior
 b) Mi menor - Lá Maior
 c) Fá Maior - Dó Maior
 d) Si menor - Mi Maior

48 – Assinale a alternativa que apresenta apenas andamentos lentos.

- a) *Andante - Lento*
 b) *Largo - Allegretto*
 c) *Andantino - Grave*
 d) *Larghetto - Adagio*

49 – Qual é a classificação correta do acorde abaixo?



- a) Mi menor na 1ª inversão.
- b) Mi Maior na 2ª inversão.
- c) Mi Maior na 1ª inversão.
- d) Sol Sustenido Maior no estado fundamental.

50 – Analise o trecho musical abaixo.



Assinale a alternativa que apresenta a correta escrita em uníssono.

- a) 
- b) 
- c) 
- d) 

51 – Avalie as informações sobre o trecho musical abaixo.

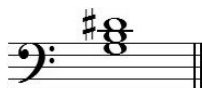


- I- Os compassos 1 e 2 possuem quiáltera regular.
- II- No 3º compasso há um contratempo irregular.
- III- Entre o 4º e 5º compasso há uma síncope irregular.
- IV- Entre o 1º e 2º, e entre o 4º e 5º compassos há uma quiáltera irregular.

Está correto o que se afirma em

- a) I, II e IV.
- b) II, III e IV.
- c) IV somente.
- d) II e III somente.

52 – Assinale a alternativa que apresenta a correta classificação da tríade abaixo.



- a) Acorde de 5ª diminuta
- b) Acorde Perfeito menor
- c) Acorde Perfeito Maior
- d) Acorde de 5ª Aumentada

53 – Assinale a alternativa que classifica corretamente o compasso do trecho musical abaixo.







- a) Intermediário
- b) Composto
- c) Alternado
- d) Misto-

54 – Avalie as afirmações abaixo e coloque V para verdadeiro ou F para falso. Em seguida assinale a alternativa com a sequência correta.

- () No final do século XVIII o Piano, já em desuso, foi substituído pelo cravo.
- () Exposição, Desenvolvimento e Concerto são as três seções principais da Forma Sonata.
- () Ludwig Van Beethoven tem sido descrito como o último dos compositores clássicos.
- () Mozart e Debussy foram os compositores que aperfeiçoaram e enriqueceram a sinfonia clássica.

- a) V - V - F - V
- b) F - F - V - F
- c) F - V - V - F
- d) V - F - F - V

55 – Avalie as afirmações abaixo e coloque V para verdadeiro ou F para falso. Em seguida assinale a alternativa com a sequência correta.

- () 
- () 
- () 
- () 

- a) F - V - F - V
- b) V - F - V - F
- c) F - V - V - F
- d) V - F - F - V

56 – Assinale a alternativa que identifica o ornamento da figura abaixo.



- a) Arpejo
- b) Floreio
- c) Trinado
- d) Mordente

57 – Avalie o seguinte trecho musical:



Assinale a alternativa que indica o correto instrumento transpositor a utilizar a escrita abaixo.



- a) Trompete em Bb
- b) Saxofone em Eb
- c) Clarinete em A
- d) Trompa em F

58 – Relacione as colunas, considerando a transposição escrita e o uníssono nas claves, e assinale a alternativa com a sequência correta.

1 –	()	
2 –	()	
3 –	()	

- a) 1 - 2 - 3
- b) 3 - 2 - 1
- c) 2 - 3 - 1
- d) 1 - 3 - 2

59 – Relacione as colunas, considerando as definições de cada termo, e assinale a alternativa com a sequência correta.

1 – Acidente ou alteração	()	É formado por notas de nomes iguais.
2 – Semitom cromático	()	É a nona parte de um Tom.
3 – Semitom diatônico	()	Colocado antes da nota, modifica sua entoação.
4 – Coma	()	É formado por notas de nomes diferentes.

- a) 3 - 2 - 4 - 1
- b) 2 - 1 - 3 - 4
- c) 4 - 3 - 2 - 1
- d) 2 - 4 - 1 - 3

60 – Marque V para verdadeiro ou F para falso nas sentenças abaixo e, a seguir, assinale a alternativa com a sequência correta.

()

()

()

()

- a) F - V - V - F
- b) V - V - F - F
- c) F - F - V - V
- d) V - F - F - V

61 – Assinale a alternativa que completa as frases abaixo.

A escala menor forma _____ difere da forma primitiva nos graus _____, que são elevados meio tom na parte ascendente da escala. Na parte descendente, esses graus têm a mesma formação da escala _____.

- a) harmônica - VI e VII - menor forma primitiva
- b) melódica - VI e VII - menor forma primitiva
- c) natural - IV e V - menor harmônica
- d) melódica - III e VII - maior

62 – Relacione as colunas, considerando as tonalidades e suas notas atrativas, e assinale a alternativa com a sequência correta.

1 – Si bemol Maior	()	Dó# e Sol
2 – Fá Maior	()	Lá e Mi
3 – Ré Maior	()	Mi e Si
4 – Fá Sustenido Maior	()	Mi# e Si

- a) 4 - 1 - 2 - 3
- b) 3 - 4 - 1 - 2
- c) 3 - 1 - 2 - 4
- d) 1 - 2 - 3 - 4

63 – Avalie o trecho musical abaixo.



Assinale a alternativa que corresponde à região da escala geral em que esse trecho está compreendido.

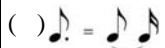



- a) Super-aguda
- b) Aguda
- c) Média
- d) Grave

64 – Assinale a alternativa que completa a frase abaixo.

Chama-se _____ normal a nota *lá* que se escreve no 2º espaço da pauta (lida com a clave de sol), e que funciona como base de _____ para os instrumentos da orquestra.

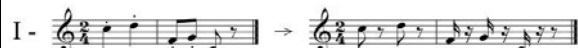
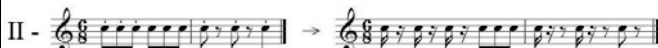

- a) extensão - altura
- b) afinação - diapasão
- c) diapasão - afinação
- d) referência – afinação

65 – Avalie as afirmações abaixo e coloque V para verdadeiro ou F para falso. Em seguida assinale a alternativa com a sequência correta.

- () 
- () 
- () 
- () 

- a) V - V - V - F
- b) F - F - F - V
- c) F - V - V - F
- d) V - F - F - V

66 – Avalie as informações abaixo quanto ao emprego do *Staccato* e sua execução.

- I - 
- II - 
- III - 

Está correto o que se afirma em

- a) I, II e III.
- b) II e III.
- c) I e III.
- d) I e II.

67 – Qual é o nome dado ao modo abaixo?



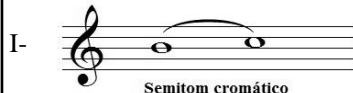

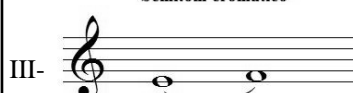
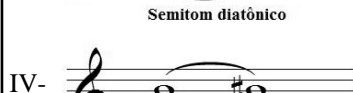
- a) Mi mixolídio.
- b) Sol dórico.
- c) Mi jônio.
- d) Mi lídio.

68 – Avalie as informações abaixo e coloque V para verdadeiro ou F para falso. Em seguida assinale a alternativa com a sequência correta.

- () Os intervalos Justos, quando invertidos, não mudam sua classificação.
- () Os intervalos Maiores, quando invertidos, não mudam sua classificação.
- () Intervalos Aumentados, quando invertidos, tornam-se diminutos.
- () Um intervalo de 6ª invertido, passa a ser de 5ª.

- a) F - V - F - V
- b) V - V - V - F
- c) F - F - F - V
- d) V - F - V - F

69 – Avalie as informações abaixo sobre a classificação dos semitons.

- I -  Semitom cromático
- II -  Semitom cromático
- III -  Semitom diatônico
- IV -  Semitom diatônico

Está correto o que se afirma em

- a) I e II.
- b) I e III.
- c) II e III.
- d) III e IV.

70 – Avalie as informações sobre os trechos musicais abaixo e leia, com atenção, as sentenças a seguir.

Trecho 1 - *Grave*
Teneramente
pp

Trecho 2 - *Presto*
Scherzando
mf

- I- As notas serão executadas uma 8ª abaixo e com emotividade no trecho 1. O trecho 2 possui andamento rápido; suas notas serão executadas suave e articuladamente.
- II- O trecho 1 possui andamento lento, e as notas serão executadas com ternura. Todas as notas do trecho 2, de forma brincalhona e em andamento rápido, serão articuladas.
- III- As notas, no trecho 1, serão articuladas num volume moderado, num andamento médio, porém com medo. No trecho 2, de forma brincalhona e num andamento médio, as notas não serão articuladas.

Está correto o que se afirma em

- a) I e II.
- b) I e III.
- c) II somente.
- d) III somente.

71 – Relacione as colunas, considerando a definição de compassos, e assinale a alternativa com a sequência correta.

- | | | |
|------------------------|-----|----------------------|
| 1 – Compasso simples | () | 6
4 |
| 2 – Compasso composto | () | 3
8 |
| 3 – Compasso alternado | () | 5
4 |
| | () | C |
| | () | 7
8 |

- a) 2 - 1 - 2 - 3 - 1
- b) 1 - 2 - 3 - 1 - 3
- c) 2 - 1 - 3 - 1 - 3
- d) 3 - 2 - 1 - 3 - 2

72 – Assinale a afirmativa **incorreta**.

- a) Os intervalos de 6ª e 7ª podem ser Maiores e menores.
- b) Os intervalos de 3ª, 5ª e 7ª podem ser Maiores e menores.
- c) Os intervalos de 5ª e 8ª podem ser Aumentados e diminutos.
- d) Os intervalos de 2ª, 4ª e 6ª podem ser Aumentados e diminutos.

73 – Assinale a alternativa que apresenta a nota mais aguda.

- a)
- b)
- c)
- d)

74 – Assinale a alternativa que apresenta o correto preenchimento do compasso.

- a)
- b)
- c)
- d)

75 – Considerando a armadura de clave apresentada abaixo, assinale a alternativa que contém a sua escala enarmônica.

- a) Fá# Maior
- b) Ré# Maior
- c) Solb Maior
- d) Milb Maior

76 – Relacione as colunas, considerando os nomes dos graus da escala de Si Maior, e assinale a alternativa com a sequência correta.

- 1 – Dó# () Sensível
 2 – Lá# () Supertônica
 3 – Sol# () Subdominante
 4 – Mi () Superdominante

- a) 4 - 1 - 3 - 2
 b) 2 - 3 - 4 - 1
 c) 3 - 2 - 1 - 4
 d) 2 - 1 - 4 - 3

77 – Quais regiões da Escala Geral abrangem somente uma 8ª?

- a) Gravíssima e agudíssima.
 b) Gravíssima e grave.
 c) Média e aguda.
 d) Grave e aguda.

78 – Assinale a alternativa que completa a frase abaixo.

O modo _____ é um modo Maior e seu intervalo característico é a _____.

- a) jônio - 4ª Aumentada
 b) mixolídio - 7ª menor
 c) dórico - 3ª Maior
 d) lídio - 7ª menor

79 – Considerando o trecho musical abaixo em Sol Maior, analise-o e, em seguida, assinale a alternativa que apresenta a correta transposição para um de seus tons vizinhos diretos.



- a) V - V - V - F
 b) V - V - F - F
 c) F - F - V - V
 d) F - F - F - V

80 – Relacione as colunas, considerando a classificação dos acordes abaixo, e assinale a alternativa com a sequência correta.

1 – Acorde Perfeito menor ()



2 – Acorde Perfeito Maior ()



3 – Acorde de 5ª diminuta ()



- a) 1 - 2 - 3
 b) 3 - 2 - 1
 c) 2 - 1 - 3
 d) 1 - 3 - 2

81 – Relacione as colunas, considerando o conceito de ligadura, e assinale a alternativa com a sequência correta.

1 – Ligadura de prolongamento () É colocada sobre ou sob figuras de alturas diferentes.

2 – Ligadura de expressão () É também, às vezes, chamada de ligadura de portamento.

() É colocada entre dois sons da mesma altura, somando-lhes a duração.


- a) 1 - 1 - 2
 b) 2 - 1 - 2
 c) 1 - 2 - 1
 d) 2 - 2 - 1

82 – Coloque V para verdadeiro ou F para falso nas sentenças abaixo e, a seguir, assinale a alternativa com a sequência correta.

()  - 6ª menor Simples Harmônico

()  - 2ª menor Composto Melódico descendente

()  - 7ª menor Simples Melódico descendente

()  - 4ª Justa Simples Melódico Ascendente

- a) V - V - V - F
 b) V - V - F - F
 c) F - F - V - V
 d) F - F - F - V

83 – Assinale a alternativa que contém, respectivamente, as escalas relativas de Réb Maior e Fá# menor.

- a) Dó# menor e Solb Maior
- b) Mib Maior e Sol# menor
- c) Réb menor e Fá# Maior
- d) Sib menor e Lá Maior

84 – Considerando as linhas melódicas simultâneas abaixo, assinale a alternativa que traz a correta classificação do movimento das vozes.



- a) Contrário
- b) Oblíquo
- c) Oculto
- d) Direto

85 – Assinale a alternativa que completa a frase abaixo.

O acorde Perfeito Maior é encontrado sobre os graus _____, _____ e _____ das escalas Maiores.

- a) I - IV - V
- b) II - III - VI
- c) III - IV - V
- d) III - IV - VI

86 – Assinale a alternativa que completa a frase abaixo.

_____ é a mudança de um tom para outro durante um trecho musical; o trecho inteiramente escrito num só tom chama-se _____.

- a) Contratempo - temporário
- b) Modulação - unitônico
- c) Secundário - primitivo
- d) Enarmonia - definitivo

87 – Assinale a alternativa que completa a frase abaixo.

Na escala menor harmônica, os intervalos de semitom são encontrados entre os graus _____, _____ e _____.

- a) I-II - IV-V - VII-I
- b) I-II - V-VI - VI-VII
- c) II-III - IV-V - V-VI
- d) II-III - V-VI - VII-I

88 – Avalie as informações abaixo sobre a definição dos elementos constitutivos da Música.

- I- Ritmo é o movimento ordenado dos sons no tempo, regulados por suas durações.
- II- Timbre é determinado pela amplitude das vibrações sonoras, ou seja, é o grau de volume sonoro.
- III- Melodia consiste na execução dos sons de forma simultânea, ou seja, é a concepção vertical da música.

IV - Harmonia consiste na execução dos sons de forma sucessiva, ou seja, é a concepção horizontal da música.

Está correto o que se afirma em

- a) III e IV.
- b) I, III e IV.
- c) I somente.
- d) II somente.

89 – Qual é a tonalidade do trecho abaixo?



- a) Mi Maior.
- b) Fá Maior.
- c) Ré menor.
- d) Lá menor.

90 – Assinale a alternativa que completa a frase abaixo.

O _____ é chamado de _____, pois na execução faz com que a nota perca parte do seu valor.

- a) *sforzando* - ponto de diminuição
- b) *staccato* - ponto de diminuição
- c) ponto de aumento - *staccato*
- d) ponto de diminuição - *legato*

91 – Avalie o trecho musical abaixo.



Assinale a alternativa que, em relação a esse trecho, está correta.

- a) Unidade de tempo =
- b) Unidade de tempo =
- c) Unidade de compasso =
- d) Unidade de compasso =

92 – Avalie as afirmações abaixo e coloque V para verdadeiro ou F para falso. Em seguida assinale a alternativa com a sequência correta.





- () O conjunto de acidentes fixos grafado após a clave chama-se armadura de compasso.
- () A síncope irregular acontece quando as notas que a formam têm a mesma duração.

() O bequadro anula o efeito dos demais acidentes, tornando a nota natural.

() A linha de 8ª não pode ser usada em qualquer clave.

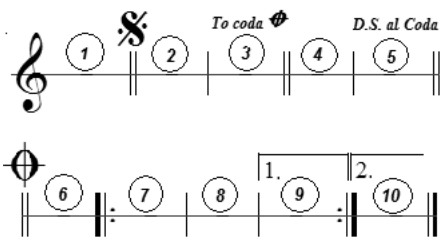
- a) V - F - V - V
- b) F - V - F - V
- c) F - F - V - F
- d) V - V - F - F

93 – Qual é a Unidade de Compasso do exemplo abaixo?

- a) 
- b) 
- c) 
- d) 




94 – Analise o trecho abaixo e, considerando sua execução, assinale a alternativa com a sequência correta.



- a) 1 - 2 - 3 - 5 - 6 - 2 - 3 - 4 - 7 - 8 - 9 - 7 - 8 - 10
- b) 1 - 2 - 3 - 4 - 5 - 2 - 3 - 6 - 7 - 8 - 9 - 7 - 8 - 10
- c) 1 - 2 - 3 - 6 - 7 - 8 - 9 - 2 - 3 - 6 - 7 - 8 - 9 - 10
- d) 1 - 2 - 3 - 7 - 8 - 9 - 2 - 3 - 4 - 5 - 6 - 7 - 8 - 10

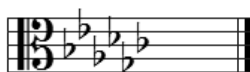
95 – Assinale a alternativa que apresenta apenas sinais de intensidade e dinâmica.

- a) **f** - *cresc.* - *rall.*
- b) **ff** - *smorzando* - **pp**
- c) **p** - *poco rit.* - 
- d) *rinforzando* - **f** - *gliss.*

96 – Considerando que a armadura de clave abaixo é de uma tonalidade Maior, assinale a alternativa que apresenta seus tons vizinhos indiretos.

- a) Láb menor e Sib menor
- b) Sib Maior e Réb menor
- c) Dób Maior e Láb Maior
- d) Réb Maior e Mib menor

Tom Principal (Maior)



97 – Avalie as informações abaixo sobre a série harmônica.

- I- O número de harmônicos de um som gerador é indeterminado.
- II- Dá-se o nome de dissonantes naturais ao conjunto de sons que acompanham um som gerador
- III- Os sons tornam-se mais imprecisos e dissonantes quanto mais os harmônicos se afastam do som gerador.

Está correto o que se afirma em

- a) I e II.
- b) I e III.
- c) II e III.
- d) I apenas.

98 – Considere o trecho abaixo:



Como será a sua escrita sem as abreviaturas?

- a) 
- b) 
- c) 
- d) 

99 – Assinale a alternativa que apresenta apenas instrumentos de sopro de palheta dupla.

- a) oboé - saxofone tenor - saxofone soprano
- b) trompa - tuba - trombone baixo
- c) corne-inglês - fagote - oboé
- d) fagote - flauta - requinta

100 – Relacione as colunas, considerando o uníssono nas claves, e assinale a alternativa com a sequência correta.

1 - 	() 
2 - 	() 
3 - 	() 

- a) 1 - 2 - 3
- b) 3 - 1 - 2
- c) 2 - 1 - 3
- d) 3 - 2 - 1

